



# L'APPORTÉE

THÉÂTRE, TOUS PUBLICS

DOSSIER DE PRÉSENTATION

Contact :  
CLAC

38 rue aux Arènes / 57 000 METZ

Association loi 1908 – N° SIRET : 539 898 015 000 26

Manon KOWNACKI / 07.68.98.60.45

clacbooking@gmail.com



A la base de la création du Collectif L'Appart' et Choses, il y a un noyau de comédiens et musiciens dont la vocation est de créer des spectacles, mais aussi de proposer des interventions d'artistes avec des participants de tous âges et de tous milieux.

Le C.L.A.C. a été créé par une volonté de travailler ensemble, dans une même dynamique, de faire se rencontrer nos univers. C'est pour cela que musique, théâtre, marionnette et arts plastiques sont les vecteurs de nos créations.

La notion de « vivre ensemble » est chère au C.L.A.C., qui œuvre depuis sa création à proposer des spectacles pluridisciplinaires, populaires et de qualité (théâtre forum, théâtre musical, interventions artistiques auprès de différents publics...).



## LE SPECTACLE

*Avec : Joanna Bertrand, Emeline Thierion, Reda Brissel, Fabien Di Liberatore et Manon Kownacki*

Sur la saison 2015-2016, nous avons rencontré près de 100 personnes sur le territoire lunévillois. Ces familles issues d'horizons divers nous ont dévoilé leurs témoignages, anecdotes, tranches de vies au cours de récoltes de paroles. Parents, grand-parents, enfants, adolescents ont échangé leurs expériences autour du thème de la parentalité : relations, éducation, vie en société, tabous, divorce, deuil, etc.

Comédien-ne-s, clown-e-s, scénographes, nous nous sommes retrouvé-e-s autour de leurs mots pour créer un spectacle. C'est de cette matière brute qu'a jailli **L'Apportée**. S'y côtoient prises de paroles directes, situations cocasses et burlesques, scènes de la vie quotidienne. Le rire se mêle aux larmes, nos expériences aux leurs.

Car la spécificité des artistes mobilisé-e-s autour de ce projet est leur diversité : théâtre, musique, expression corporelle et arts plastiques.



*« Être parent c'est super parce que ... »*



*« J'ai resté pour les gosses »*



*« Tu abandonnes ton enfant chez la nounou ? Mais tu ne te rends pas compte ! »*



*« On s'est quitté parents  
On se retrouve amis  
Ce sera mieux qu'avant  
Je n'aurais pas vieilli »  
(Eddy Marnay)*



## L'ÉQUIPE



### EMELINE THIERION (COMÉDIENNE)

Formée au Conservatoire d'Art Dramatique de Metz auprès de Claudia Calvier-Primus, **Emeline Thierion** débute son parcours artistique dans un répertoire décalé avec *Méhari et Adrien* d'Hervé Blutsch pour le Collectif L'Appart et Choses.

Emeline Thierion participe également à plusieurs lectures sous la direction de Jean Boillot, directeur du NEST à Thionville, ainsi qu'aux Rencontres Internationales de l'Aria où elle travaille aux côtés de Serge Lipczic et Marie Murcia. Dans une mise en scène collective avec de jeunes comédiens, elle part en tournée en République Tchèque pour jouer *Loutky Love* dans différents festivals. Avec le C.L.A.C., elle participe à plusieurs spectacles de théâtre forum traitant de différentes thématiques (les addictions, le respect...).

En 2012 elle rejoint *Fabergosse : Tour de chant* mis en scène pour le jeune public et joue *Momotaro*, spectacle de théâtre et de marionnettes adapté d'un conte japonais avec la compagnie Entre les Actes. En 2013, elle intègre la compagnie La Valise pour jouer *Ellipse*, parcours croisé de trois pièces marionnettiques écrites par Joël Jouanneau, présenté entre autres au Festival International de la Marionnette de Charleville-Mézières. Elle joue aussi dans le second spectacle de *Fabergosse : En quête avec Barnabée* lancé en 2015.

Depuis 2010, elle encadre des ateliers de pratique artistique autour du théâtre et de la marionnette pour des enfants et adolescents.

Elle a participé à la création du spectacle *L'Apportée* dans lequel elle intervient en tant que comédienne.



### REDA BRISSSEL (COMÉDIEN)

Né au Maroc et Licencié aux Arts Du Spectacle, **Reda Brissel** est un comédien attaché à la mécanique du corps qui sévit dans la région Lorraine, et plus particulièrement à Metz, depuis plus de 16 ans.

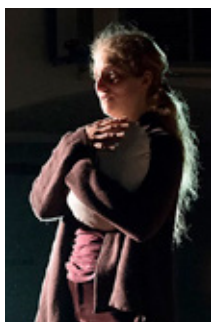
Autodidacte, il a débuté dans quelques compagnies amateur pour finalement rejoindre le réseau professionnel avec la Compagnie des Bestioles dans la plupart de leurs créations pour adulte (*Hidden boy*, *Quéquette Blues*, *Radio set*, *La mélodie de Brighton*, des pièces écrites et mises en scène par Brice Durand et Martine Waniowski, ainsi que des spectacles plus axés vers un jeune public tel que *Tango la cruche à l'eau qu'à la fin elle se casse*, *Les cheveux dans la soupe* et *Le Stoïque petit soldat de plomb*). Il a travaillé également avec la compagnie troyenne Solentiname, la compagnie messine des 4 coins ainsi que la compagnie romaine Zeit Geist. Il joue aussi dans différents court-métrage tel que *Fancy Coffee* d'Antony Huchette, *Silo* et *Le Dernier Jour* de Nicolas Birkenstock, *Avis de Passage* de Samia Charkioui.

Il est également le réalisateur de différent clip vidéo, notamment pour les artistes Marocains Rhany ainsi que les Golden Hands et pour des groupes français tel que Le Singe Blanc et Fabergo.

Reda Brissel est aussi l'auteur d'une pièce intitulé *Dos nu sur fond noir*, qu'il a interprétée et mise en scène. Il a aussi été assistant à la mise en scène attaché à la direction d'acteur pour *Kiwi* de Daniel Danis mis en scène par Magali Montier et pour la Compagnie des 4 coins sur la pièce *Maman, Moi et les hommes* d'Arne Lygre, mis en scène par Nadège Coste.

Avec le C.L.A.C., il joue dans le spectacle *Méhari et Adrien* aux côtés d'Emeline Thierion. Il a également mis en scène le spectacle jeune public *Fabergosse : En quête avec Barnabée*.

Il a participé à la création du spectacle *L'Apportée* dans lequel il intervient en tant que comédien.



### JOANNA BERTRAND (COMÉDIENNE)

**Joanna Bertrand** a pris part à la création de la plupart des spectacles du Collectif comme *Mehari et Adrien* (metteure en scène), *Mock* (metteure en scène), *Fabergo* (chanteuse) et le spectacle musical jeune public *Zélie et les Zorglubes* (comédienne, musicienne et auteure).

Guitariste, Joanna Bertrand commence par accompagner ses propres compositions et celles de son frère Fabien Bertrand avec le groupe Punk / Folk *Strike 69* en 1998.

Depuis, elle a chanté dans divers formations, du jazz à la chanson exploratoire (*MALALAFI*) en passant par le folk (*Irish Coffee*) interprétant ses chansons et parfois celles des autres. Elle a également chanté dans un ensemble de chœur de la Renaissance *Was ist Das*. Aujourd'hui, elle chante et joue ses compositions au sein de *Sales fées!* mais également avec *Fabergo*, chanson

poéticorock.

Comédienne et musicienne professionnelle depuis 2001, Joanna Bertrand encadre régulièrement des ateliers et stages de théâtre et de création de marionnettes pour enfants, adolescents et adultes. A l'issue de chacune de ses interventions est donné un petit spectacle impliquant toujours une dimension musicale, le plus souvent des chansons écrites avec les participants et interprétées par eux. Elle encadre également des stages de théâtre forum à destination des adolescents et des adultes.

Elle a participé en tant que comédienne improvisatrice à la création d'un spectacle de théâtre forum *Les Autruches* avec la Compagnie Le Tétras-Lyre, et continue à intervenir au sein de spectacles de théâtre forum en tant que joker.

Avec la Compagnie Les Uns, les Unes, elle a joué dans *Autobus Quilibet*, *Swivez le Gwide*, et *Il était trois fois dans l'Est*.

Elle tourne à présent avec le C.L.A.C. un *Monologue en baignoires*, sur une mise en scène de Claire Spacher (représentations données uniquement dans un cadre privé), le spectacle musical jeune public *Zélie et les Zorglubes* et les spectacles qu'elle a mis en scène : *Mehari et Adrien* de Hervé Blutsch et *Mock*, spectacle musical.

Elle a participé à la création du spectacle *L'Apportée* dans lequel elle intervient en tant que comédienne.



### FABIEN DI LIBERATORE (COMÉDIEN)

**Fabien Di Liberatore** est né à Metz en 1987. Après l'obtention d'un Certificat d'Études d'Arts Plastiques aux Beaux-Arts, il poursuit ses études avec une Licence en Sciences du langage. Il entre en 2008 au Conservatoire à Rayonnement Régional de Metz-Métropole Gabriel Pierné dans les classes d'art dramatique de Claudia Calvier-Primus et de Marie Llano et y obtient un Diplôme d'Études Théâtrales en 2013.

Au sein de l'établissement, sa formation lui a permis une initiation à la danse contemporaine et au chant. Il a participé à des projets en tant que comédien et auteur (*Cinq Nô Modernes* de Y. Mishima, *Ouranophobia*, etc.) ; il a mis en scène *La ronde* d'Arthur Schnitzler et *Émilie* de Gérard de Nerval.

Il a participé en tant que comédien à différents projets notamment sous la direction de Daniel Mesguich (*La Flûte enchantée*), Vincent Goethals (*Caillasses* de Laurent Gaudé) ou encore Shirley et Dino (King Arthur) ; il s'est produit sur les scènes de l'Opéra-Théâtre de Metz, du Théâtre du Peuple à Bussang, de l'Arsenal et des Trinitaires (Metz) ainsi que dans des lieux du patrimoine non dédiés au théâtre comme le Musée de la Cour d'Or de Metz ou les Salines Royales de Dieuze. Il a collaboré avec différentes compagnies telles que Via Verde, le Studiolo (Cosroès de Jean Rotrou), Lavifil, la Compagnie des 4 Coins ou encore la compagnie Patience !.

Suite à des expériences en animation, il encadre également des ateliers théâtre depuis 2013.



### MANON KOWNACKI (SCÉNOGRAPHE-CLOWNE)

**Manon Kownacki** est artiste plasticienne, diplômée des Beaux Arts en 2013. Elle travaille sur le réel, s'y confronte. En s'appropriant des éléments de l'actualité (images de presse, extraits de journaux, etc.), elle permet d'amener un cadre tourné sur le monde extérieur. C'est une artiste de notre temps qui questionne le réel. Elle a exposé dans des lieux tels que la MJC Pichon (Nancy), la Galerie Verlaine (Metz) ou les Trinitaires (Metz).

Après une formation au CFPI (Centre de Formation pour Platicien Intervenant) à la Haute Ecole des Arts du Rhin, elle anime des ateliers d'arts plastiques dans diverses structures.

Elle est intervenante dans un centre pour jeunes mères isolées et travaille avec ces mamans et leurs enfants (0 à 6 ans) au NID à Metz-Bellecroix. Elle a également animé des ateliers d'arts plastiques en milieu scolaire sur des thèmes variés comme les droits de l'enfant.

En parallèle du spectacle *L'Apportée*, la Résidence Boffrand de Lunéville l'a accueillie pour un atelier intergénérationnel sur le thème de la parentalité.

Pour le C.L.A.C., elle a réalisé le décor de *Mehari et Adrien* et du spectacle jeune public *Fabergosse*. Scénographe de *L'Apportée*, elle y intervient également en tant que clown.

Loisirs Informations et animations au menu de ce grand rendez-vous au centre Erckmann

# Au bonheur des familles



■ Des ateliers pour se divertir en famille comme ici des nichoirs proposés par le service espaces verts de la ville.

LA CLEF (collectif lunévillois enfance famille) et le CCAS de Lunéville ont monté la première édition. Une journée des familles, pour présenter et informer sur les structures et associations destinées aux enfants et aux familles sur Lunéville. Mais aussi se divertir. C'était en 2011. Une deuxième édition a été organisée deux ans après. La CAF avait souhaité l'élargir au Lunévillois : c'est chose faite avec ce 3<sup>e</sup> opus et la participation de 45 partenaires (des institutions et associations). Histoire de ne pas tout concentrer sur la sous-préfecture, elle a eu lieu en deux temps : à Aze-railles le 30 avril et hier à Lunéville.

Tout l'après-midi, petits et grands ont pu s'informer : « Le but est que les familles découvrent les services et les associations et qu'elles

continuent à fréquenter ces structures toute l'année », explique l'une des organisatrices. Mais aussi s'amuser. Comme avec l'atelier jardinage de Familles rurales d'Einvile. « Il y a beaucoup d'ateliers parents-enfants pour qu'ils prennent un peu le temps de se poser avec leurs enfants. Et cela leur donne des idées d'activités à faire ensemble », ajoute une autre. Les jeux surdimensionnés, la tente sensorielle, les espaces de jeux de société et l'atelier maquillage, entre autres, n'ont pas désempli. A l'extérieur, des familles profitaient des transats pour un voyage à travers des paysages sonores lorrains, proposé par la cité des paysages de Sion. A côté, d'autres maniaient la visseuse pour fabriquer des nichoirs avec les agents du service espaces verts de la



■ Des spectacles ponctuaient cet après-midi d'informations et de jeux pour petits et grands.

ville.

Des spectacles de danse hip-hop de jeunes de l'Asal et de la MJC, une flash mob (avec une chorégraphie à apprendre avant sur la mezzanine), une création d'autres ados, étaient aussi proposés. Pour cette journée, la compagnie messine ClicClac avait écrit « Les familles du territoire ont des choses à dire », fruit de neuf rencontres avec des jeunes et moins jeunes de tout le Lunévillois. Un spectacle sur la parentalité, truffé de situations bien réelles (pour ou contre l'allaitement au sein, il y aura toujours quel-



■ « Tu mets ton enfant à la crèche ? Tu es carriériste ! », crient les artistes de la compagnie ClicClac.

qu'un pour argumenter con-

tre) ou de phrases touchantes comme celles du témoignage d'un heureux  
Dapty Plus de photos sur [www.estrepublicain.fr](http://www.estrepublicain.fr)  
Corinne SAIDI-CHABEUR

« Un spectacle sur la parentalité truffé de situations bien réelles (...) ou de phrases touchantes comme celles du témoignage d'un heureux papy. »

<http://clef.viabloga.com/news/les-familles-ont-des-choses-a-dire-le-final-des-jdf-2016>



**Pour cet évènement : un fil rouge avec la Cie L'appart et Choses**

Pour que cette manifestation trouve un accord commun, l'équipe a choisi de travailler avec la Cie L'appart et choses. Le projet était de sillonner le territoire et recueillir dans des groupes animés par les acteurs locaux des témoignages de parents, grands-parents, enfants et jeunes sur "c'est quoi votre vie de famille aujourd'hui ?" Entre le 6 novembre 2015 et le 10 mars 2016, la Cie aura rencontré 9 de ces groupes : les mamans de l'ASAL, les ados et parents d'ados des Epis, de la MJC et de Familles Rurales Mont sur Meurthe, les parents et les enfants du JTS Bayonnais, de Familles Rurales d'Einvile et de Fontenoy, les tout jeunes parents et enfants de la crèche, les grands-parents de l'association Familles Rurales de Badonviller et de la résidence Boffrand de Lunéville. Des heures et des heures de témoignages pour créer un spectacle d'une heure à destination de tous !

**Un travail d'écriture et de mise en scène qui le 28 mai (journée de clôture) a été enfin découvert par les organisateurs et le public.** Une magnifique surprise. Le travail réalisé par les 5 comédiens-musiciens-artistes

de la Cie est époustouffant tant par sa justesse, que sa poésie, son dynamisme, son émotion. Dans le public des pères, des mères, des jeunes réagissent. Ils ont le sentiment de se retrouver dans l'un ou l'autre de ces nombreux personnages mis en scène par les comédiens. Entre le rire et les larmes, d'où viennent les familles présentes, ces tranches de vie ainsi proposées touchent juste et bien !

« Une magnifique surprise. Le travail réalisé par les 5 comédiens-musiciens-artistes de la Cie est époustouffant tant par sa justesse, que sa poésie, son dynamisme, son émotion. (...) Entre le rire et les larmes (...), ces tranches de vie ainsi proposées touchent juste et bien ! »



**Toute l'équipe se tient à votre écoute  
pour toute demande  
de renseignements complémentaires !**

**Contact :**

**Manon KOWNACKI / 07.68.98.60.45  
clacbooking@gmail.com**