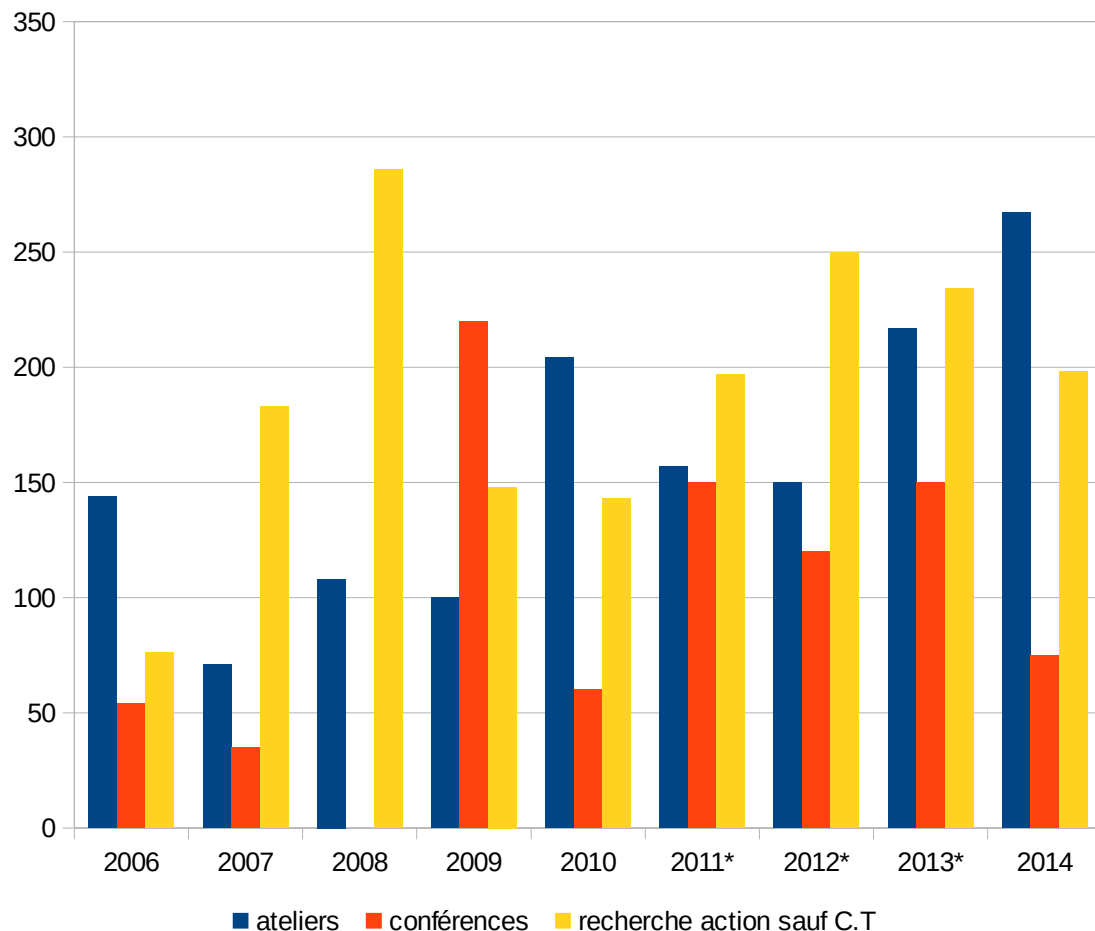


# DES INDICATEURS POUR EVALUER L'ACTION

ANNEXES

# Évolution du réseau d'acteurs professionnels et bénévoles

Evolution des participations au réseau depuis 2006



Le réseau d'acteurs engagé sur l'une ou l'autre des actions augmente.

Parce que la CLEF a développé son pôle ressources :

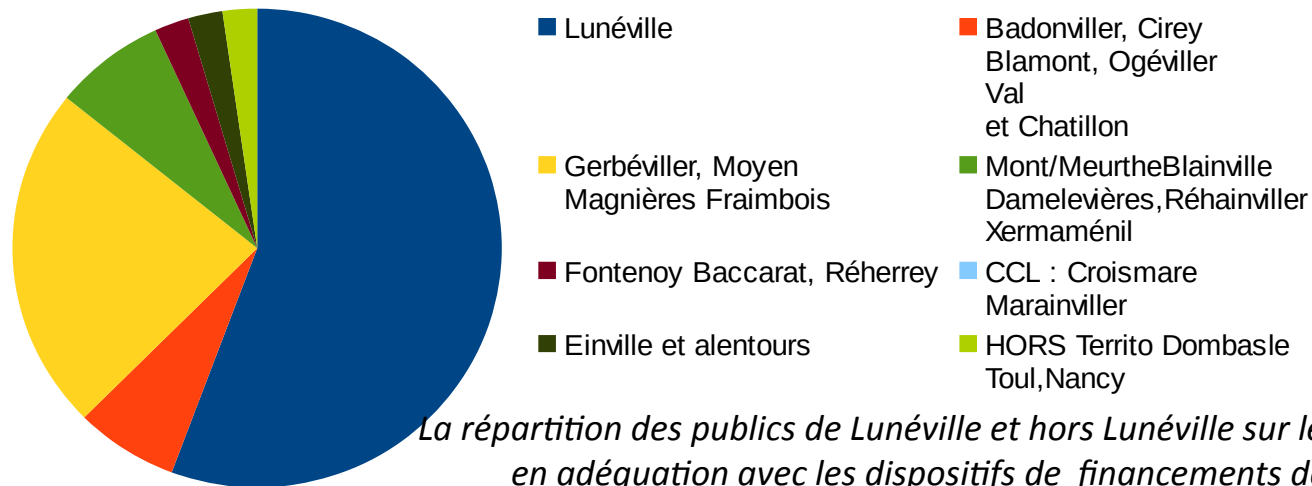
- en élargissant les thématiques des ateliers / conférences et recherches / actions correspondant chaque année, aux besoins du terrain .
- en ouvrant le pôle ressources à l'ensemble des professionnels enfance et petite enfance du territoire (collaborations nouvelles avec notamment la circonscription de Blainville) et à des bénévoles.

# Répartition des participants du réseau d'acteurs

## Origine géographique des participants aux ateliers 2014

Lunéville	Badonviller, Cirey Blamont, Ogéviller Val et Chatillon	Gerbéviller, Moyen Magnières Fraimbois	Mont/Meurthe Blainville Damelevières, Réhainviller Xermaménil	Fontenoy Baccarat, Réherrey	CCL : Croismare Marainviller	Einville et alentours	HORS Territo Dombasle Toul, Nancy	TOTAL
98	12	41	13	4	0	4	4	176

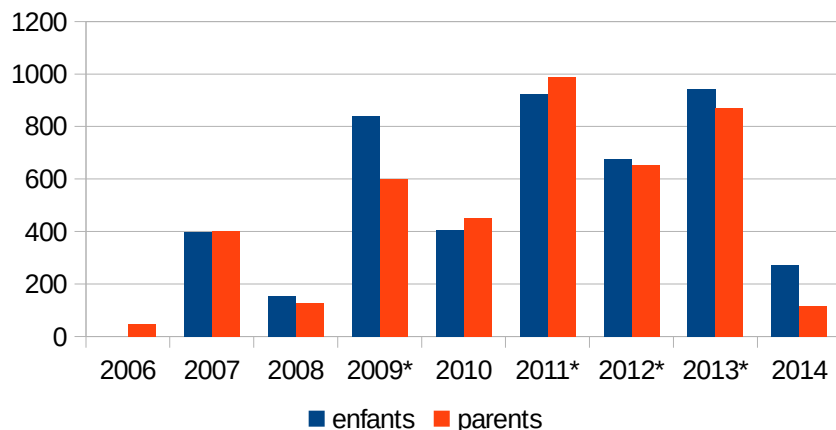
## Origine géographique des participants 2014



*La répartition des publics de Lunéville et hors Lunéville sur les actions CLEF est en adéquation avec les dispositifs de financements de la mission*

# Une démarche de sensibilisation des familles indirecte

Evolution des actions en direction des familles



Extrait du comité de pilotage CLEF du 07/11/14

*« Les chiffres de 2006 à 2013 ne sont pas représentatifs de la réalité du nombre de familles touchées par les actions CLEF. En effet, ces chiffres ne prennent pas en compte les familles qui par le biais des acteurs du réseau bénéficient d'accompagnement, d'invitation à participer, d'écoute, de réorientation... »*

## DES CHANGEMENTS MAJEURS en 2014

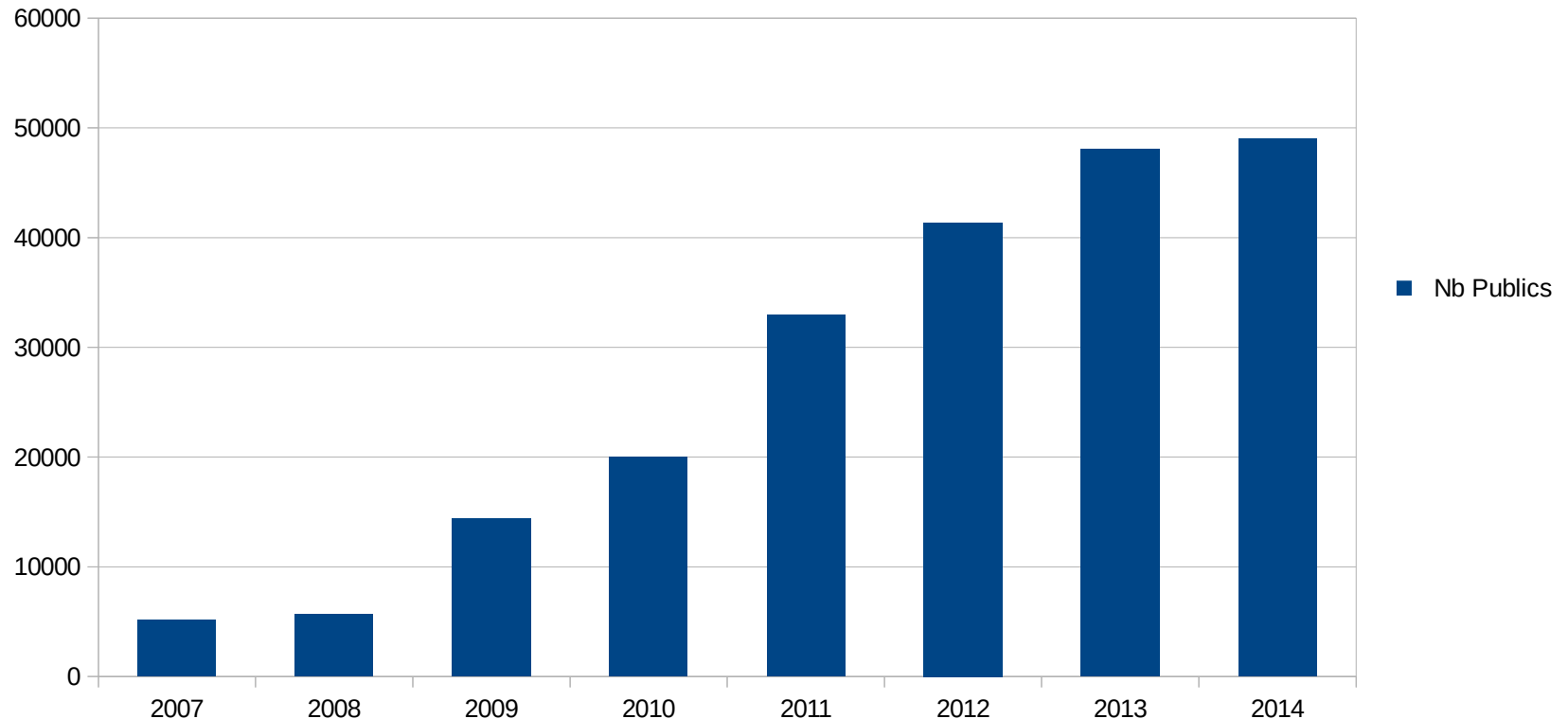
- Des actions impulsées par la CLEF sont reprises en direct par des associations ou des écoles
- La CLEF a recentré son activité sur le développement de son pôle ressources en direction du réseau d'acteurs.
- Il est à noter l'absence également en 2014 de manifestations événementielle qui comptabilisait depuis 2009, la plus large partie du public famille.

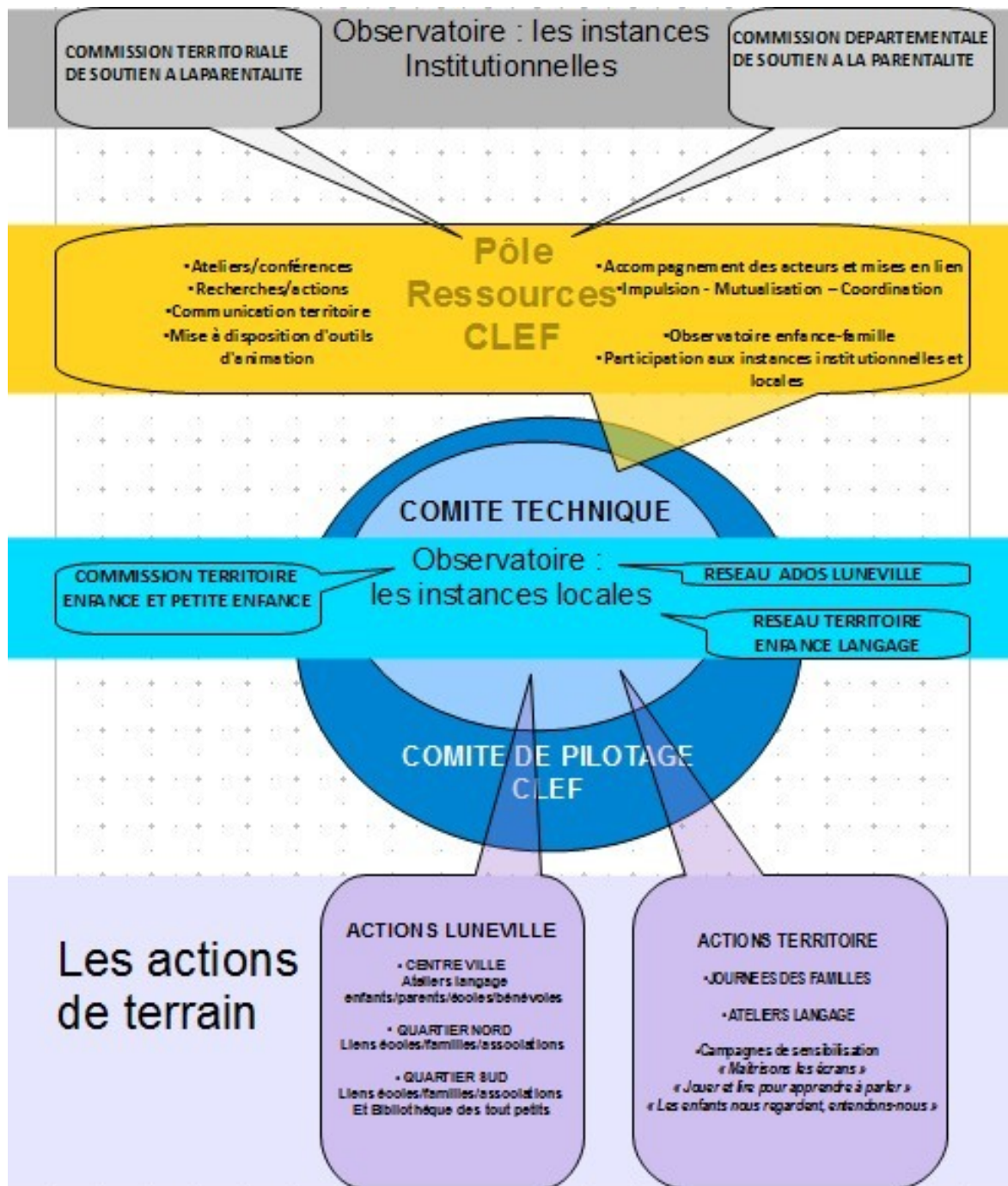
**Il est proposé et décidé en comité de pilotage CLEF du 07/11/14 de modifier ces modalités de bilan et d'évaluation** – Elle devront faire l'objet d'un chantier particulier qui consistera à ce que chaque partenaire puisse avec un outil commun apporter des éléments.

# Évolution de l'impact des communications

Nombre de visiteurs du site CLEF de 2006 à 2014

(ne sont pas compris les indicateurs du réseau social FB)





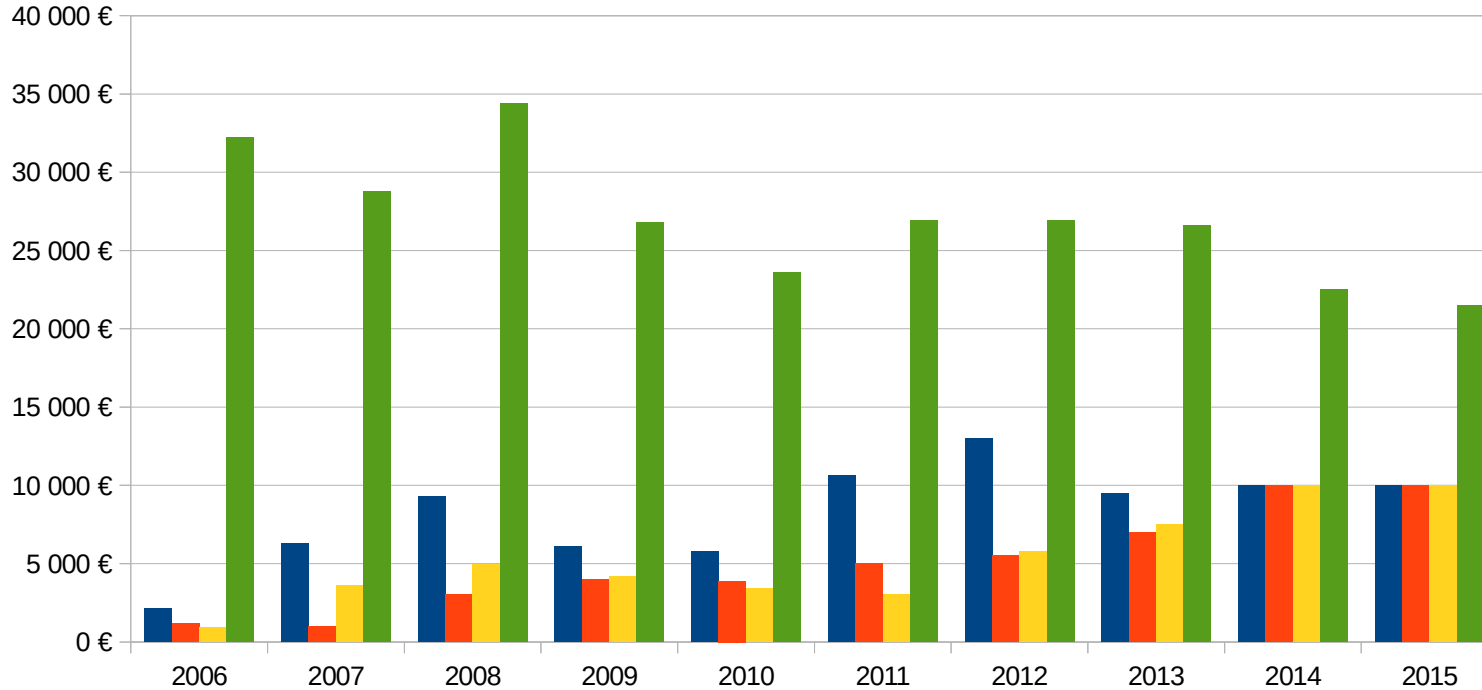
# Le réseau CLEF Pôle Ressources Observatoire Actions

# Evolution du Budget CLEF

*(Subventions de 2006 à 2015)*

Evolution des participations financières des institutions à CLEF

■ Conseil Départemental ■ Municipalité ■ CAF ■ Etat



*Rajouter mise à disposition des locaux pour la municipalité*

# Evolution du Budget CLEF

*(Dépenses de 2006 à 2014)*

Evolutions des dépenses CLEF

