



Le collectif CLEF vous souhaite bonne réception de la lettre infos de juin 2016 - Acteurs du Lunévillois, vous avez des infos à communiquer sur vos actions enfance- jeunesse- parents, le site CLEF est à votre disposition. Vous pouvez déposer vos articles à luneville.clef@gmail.com Bien à vous - *le Comité Technique*

Rejoignez l'équipe des bénévoles et des enseignants de maternelles de Baccarat, Lunéville, Gerbéviller, Maixe...

en devenant "facilitateur de langage"! C'est tout simple : un peu de disponibilité, l'envie de participer utilement à l'épanouissement des enfants, aimer partager en équipe....

Réunion d'informations

le 9 septembre à 14:00
au Pôle Lamartine 80-rue

E.Bichat Lunéville

Contact CLEF : Anne Houot

06.82.07.71.92



Initiatives Enfance

[\[initiative locale\] L'Asal invite les petits à participer à l'ABCD de l'éveil, la bibliothèque des tout petits](#)

Actualités

[Ce que nous apprennent les recherches en neurosciences sur le développement émotionnel et affectif de l'enfant](#)

[Comment développer le langage chez les petits ?](#)

[l'Exemple c'est nous !](#)

L'actualité Lunévilloise

Pour le Lunévillois, les faits sont là bien cette année - la PMI constate une baisse du nombre d'enfant présentant des troubles langagiers pour lesquels elle doit agir. Peut-on penser que les ateliers langage développés sur le Lunévillois y auraient contribué. Peut-être bien ! les enseignants et les acteurs bénévoles mieux sensibilisés sont davantage réactifs pour détecter, agir avec les enfants et faire le lien avec les parents.



La CLEF poursuivra l'accompagnement des équipes à la saison prochaine et donne Rendez Vous à de nouveaux participants, dès septembre 2016 Avec 2 nouvelles formations : "Langage et Jeux" et "Langage et Livres". A destination des parents, grands-parents, enseignants, accueillants des structures petite enfance, ATSEM, TISF, personnels des médiathèques...

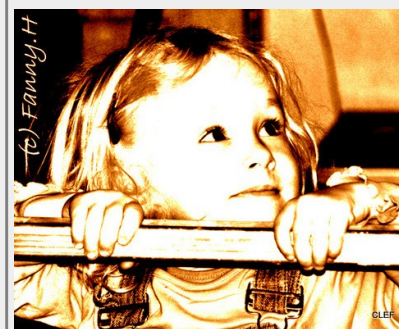
plus d'infos

Et de part le monde

- ["Développement du jeune enfant : Modes d'accueil et Formation des professionnels" : le rapport de Sylvianne Giampino](#)
- [\[livret pédagogique et vidéos\] pour aborder l'interculturel autour des contes](#)
- [\[film en ligne\] : Y'en a marre des parents !](#)
- [Dos ados : des capsules vidéo](#)
- [\[revue\] Apprendre à coopérer](#)

Pour développer la CLEF au plus proche des besoins des acteurs, merci de répondre à ce cours sondage avant le 10 juin 2016.

Le lien pour accéder au sondage
Questionnaire CLEF : Ensemble inventons la suite



Initiatives familles

Ateliers d'éducation à la santé des familles : 1ère expérience

[Être conseillé dans le choix des spectacles proposés par la Méridienne](#)

["Les familles ont des choses à dire" : le final des Journées Des Familles 2016!](#)

Initiatives Enfance

[\[Ça s'est passé ici\] "La danse des Poussettes" Gerbéviller](#)

[Scolarisation des enfants de moins de trois ans : "Graines de Maternelles"](#)

[\[formation\] Initiation Premiers Secours Enfant et Nourrisson le 18 juin aux Epis et Kfé Poussette le 16 juin !](#)

Pour partager vos infos enfance-famille : 06-82-07-71-92 ou luneville.clef@gmail.com