



Bonjour

Nous vous souhaitons bonne réception de cette page infos - Toutes ces actualités sont détaillées sur le site enfance et familles: <http://clef.viabloga.com/>

Merci de diffuser cette page infos aux collègues, parents, professionnels, amis qui pourraient y être sensibles.

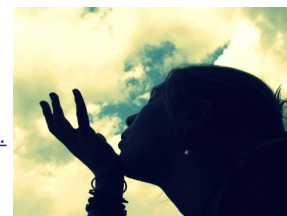
Bien à vous

Le réseau CLEF

Territoire du Lunévillois et 54



- [Tout un village pour faire grandir un enfant](#)
- [De nombreux parents et professionnels venus assister aux interventions de Martine Bovay](#)
- ["Le sommeil des enfants" : tout un programme à Einville](#)
- ["Contes de Printemps" Lunéville, samedi 23 mars 2013 à 16h30](#)
- [Forum « En avant l'égalité ... Métiers de filles ? De garçons ? 18 et 19 avril »](#)
- [Film et débat : « L'enfance sous contrôle » Jeudi 21 mars 2013 à 18h00](#)
- [Lunéville : Semaine d'Information en Santé Mentale du 18 au 23 mars prochain.](#)
- [Les structures de santé et d'accompagnement des parents d'ados du Lunévillois \[Le guide en format PDF\]\(#\)](#)



De part le monde...



- [Etre parents aujourd'hui, bon pour le moral ? Parution](#)
- [L'Académie des sciences publie son rapport "L'enfant et les écrans"](#)
- [La qualité des relations entre les familles et l'école : colloque](#)
- ["Mobilisation pour la petite enfance et la parentalité"](#)
- [RYTHMES SCOLAIRES : pour l'Académie de médecine, la santé de l'enfant doit primer sur l'intérêt des adultes](#)
- [La fratrie, entre calme et tempête : bande annonce](#)
- [Évaluation de la politique de soutien à la parentalité](#)
- [Le temps de l'enfant ne se réduit pas à celui de l'école](#)

Contact : Coordination Lunévilloise Enfance Famille : [06.82.07.71.92](tel:06.82.07.71.92)

Siège administratif : MJC/CLEF : 1, rue Cosson LUNEVILLE

Site: <http://clef.viabloga.com/>

Réseau CLEF : Association ASAL (M. Gafour) - Association Les Epis (R.Beck) Associations Familles Rurales - Caisse d'Allocations Familiales (E.Cossin) - Conseil Général (Anne Thomas) - Education Nationale (O.Dufrenoy) - CCAS (F.Blaison) - Politique de la Ville (C.Vancammeren) - CLEF (M.F De Raucourt, V.Armbruster, B.Grethen)